



第76号

Let's Sports!!

平成18年6月1日
発行
財団法人 稚内市体育協会
会長 門間 松美
〒097-0027 稚内市富士見4丁目
稚内市総合体育館内
(財)稚内市体育協会事務局
TEL 28-1111/FAX 28-1112
E-mail:wakkanaishtaikyo@car.ocn.ne.jp
URL http://omosirosouyanet.ne.jp/shitaikyo/

日本トップレベルの男女チーム！ NTT北海道グループ バドミントン教室

北海道を代表するNTT北海道バドミントン部男女の監督・コーチ・選手を招いて、NTT北海道グループバドミントン教室を開催します。

国内トッププレイヤーによる実技指導を通して、バドミントンの普及と競技力向上が図られるものと期待されます。
どなたでも観覧できますので、ハイレベルのバドミントンをご覧下さい。

◆日時 7月13日(木)
午後4時15分～
◆会場 総合体育館



指導者出前講座

活発・継続的にスポーツを楽しもう！

巡回スポーツ教室

地域や団体の求めにこたえて、専門指導員を派遣し皆さんのスポーツ活動をサポートします。
色々なスポーツ活動を企画して気軽にご連絡下さい。

自分の体力をチェック！

体力テスト会

皆さんは、自分の体力を知っていますか？
自分の体力は、自分自身が知っておきましょう。
体力テストの専門指導員を派遣します。
職域や町内会等で体力テスト会を企画して気軽にご連絡下さい。

◆問合せ 体育協会 ☎28-1111

種目別スポーツ教室

(各教室定員30人・受講料 3,000円)

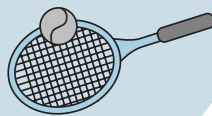
弓道教室

対象/18歳以上
期間/6月13日から(火・木)
時間/18時30分から
会場/スポーツセンター弓道場



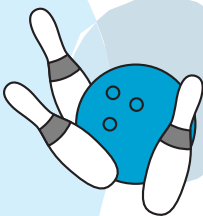
テニス教室

対象/18歳以上
期間/6月6日から(火・金)
時間/18時30分から
会場/総合体育館2階体育室



ボウリング教室

【昼の部・夜の部】
対象/18歳以上
期間/
【昼の部】6月14日から(水)
【夜の部】6月15日から(木)
時間/10時30分から
18時30分から
会場/朝日ボウル



パークゴルフ教室

対象/18歳以上
期間/6月13日から(火・金)
時間/9時30分から
会場/こまどりパークゴルフ場



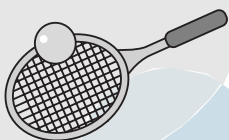
太極拳教室

対象/18歳以上
期間/6月3日から(土)
時間/19時から
会場/市体育館



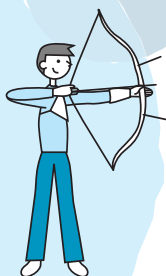
ソフトテニス教室

対象/18歳以上
期間/6月8日から(木・土)
時間/10時から
会場/体育センター



何でもスポーツ教室

対象/高校生以上
期間/5月26日(金)から
会場/緑体育館 他
時間/18時30分から
受講料/5,000円
種目/卓球、ミニバレー、アーチェリー、ニュースポーツ 他



体協直営 喫茶・軽食コーナーのご案内

総合体育館ロビーの喫茶コーナーは、6月1日から、体協直営の「喫茶・軽食コーナー」として再スタートします。
利用者サービスを第一に運営してまいりますので、お気軽にご利用ください。

- メニュー例
コーヒー……………ホット200円、アイス250円
軽食(レトルト)…カレーライス400円
チャーハン・ピラフ350円 ほか

— コーナーに愛称をつけてください —

利用者に親しまれ、憩いの場としての喫茶・軽食コーナーにふさわしい愛称を募集します。
ハガキに「愛称」と住所・名前・連絡先を明記の上、6月30日までに(財)稚内市体育協会事務局へご応募ください。
《愛称の採用者には、同コーナー利用券(2,000円)を贈呈》

途中からでも参加できます スポーツ教室2次募集案内

この春スタートしたスポーツ教室の内、定員に余裕のあるコースがあります。

スポーツを通して健康・体力・仲間づくりしてみませんか。

- ◆ジュニアスポーツスクール1・2年生 (募集数：13人)
○北会場 市体育館
8月15日～ 毎週火曜日 16時から
受講料 1,000円
- ◆健康スポーツ教室 (募集数：11人)
○男子55歳以上、女子50歳以上 総合体育館
4月19日～ 毎週水曜日 10時から
受講料 3,000円
- ◆申込み先 体育協会 ☎28-1111
※次のスポーツ教室は、定員に達したため募集を締めきりました。
- ◇ジュニアスポーツスクール1・2年生 (南会場)
- ◇ジュニアスポーツスクール3・4年生 (北・東・南会場)
- ◇親子スポーツ教室