

第72号

Let's Sports!!

平成17年 6月 1日
 発行
 財団法人 稚内市体育協会
 会長 門間 松美
 〒097-0027 稚内市富士見4丁目
 稚内市総合体育館内
 (財)稚内市体育協会事務局
 TEL 28-1111/FAX 28-1112
 E-mail: taikyou@smile.ocn.ne.jp
 URL http://omosiro.souyanet.ne.jp/shitaikyo/

種目別スポーツ教室

(各教室定員30名・受講料 3,000円)

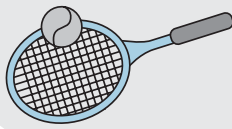
弓道教室

対象/18歳以上
 期間/6月14日から
 (火・木)
 時間/18時30分から
 会場/スポーツ
 センター弓道場



テニス教室

対象/18歳以上
 期間/6月7日から (火・金)
 時間/18時から
 会場/総合体育館2階体育室



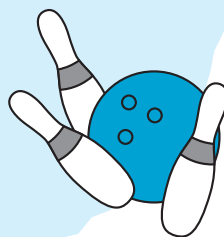
パークゴルフ教室

対象/18歳以上
 期間/6月7日から(火・金)
 時間/9時30分から
 会場/こまどり
 パークゴルフ場



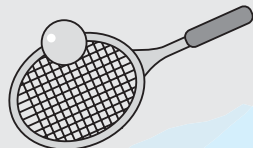
ボウリング教室

【昼の部・夜の部】
 対象/18歳以上【昼の部】
 高校生以上【夜の部】
 期間/6月15日から(水)【昼の部】
 6月16日から(木)【夜の部】
 時間/10時30分から
 18時30分から
 会場/朝日ポウル



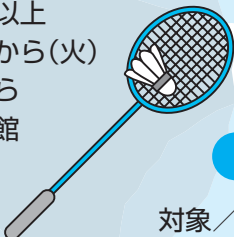
ソフトテニス教室

対象/18歳以上
 期間/6月9日から(木・土)
 時間/10時30分から
 会場/体育センター



バドミントン教室

対象/中学生以上
 期間/7月5日から(火)
 時間/18時から
 会場/市体育館



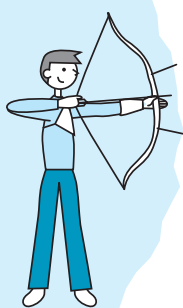
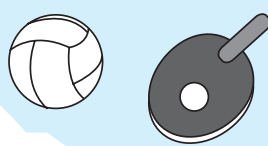
太極拳教室

対象/18歳以上
 期間/10月4日から
 (火・金)
 時間/10時から
 会場/市体育館



何でもスポーツ教室

対象/高校生以上
 期間/6月10日(週1回)
 会場/市内体育施設
 受講料/5,000円
 種目/卓球、ミニバレー、
 アーチERY、
 ニュースポーツ 他



健康スポーツ教室

市民スポーツ教室

教室名	募集人員	対象	期間	実施曜日	時間	回数	会場	受講料	備考
ジュニアスポーツスクール									
1・2年生	北会場	30名	小学校1・2年生	6月23日～3月14日	火曜日	16時～17時20分	稚内市体育館	500円	
	南会場	30名							
3・4年生	北会場	30名	小学校3・4年生	6月1日～3月8日	水曜日	16時30分～18時	稚内市体育館	500円	
	東会場	30名							
	南会場	30名							
	潮見が丘小学校体育館	30名							
5・6年生	30名	小学校5・6年生	6月4日～3月11日	土曜日	10時～11時30分	35回	稚内市体育館	500円	
親子スポーツ教室	40組	幼児(2歳～4歳)と親	6月7日～3月14日	火曜日	10時～11時30分	30回	稚内市緑体育館	2,000円	
健康スポーツ教室	25名	男子 55歳以上 女子 50歳以上	6月2日～3月9日	木曜日	10時30分～12時	35回	稚内市総合体育館	1,500円	幼児 500円 親 1,500円
健康スポーツ教室	25名	男子 55歳以上 女子 50歳以上	6月3日～3月10日	金曜日	10時～11時30分	35回	稚内市総合体育館	1,500円	

※□の教室は締切

昭和三十四年に先輩各位の熱意と努力により稚内市体育協会が設立されてから、四十六年目を迎えました。本年五月に岡本亀美前会長の後任として、第五代会長に就任することになり、その責任の重さに身の引き締まる思いでございます。

二十七年のスポーツ団体を統括する団体として、多種多様なニーズがある中、スポーツを愛好する皆さんを始め、関係各位のご協力を得て責務を全とうする所存でございますので、何卒よろしくお願い申し上げます。

財団法人 稚内市体育協会
 会長 門間 松美

会長就任にあたり



指導者出前講座

巡回スポーツ教室

地域や団体の要望に応じて、専門指導員の派遣を行い市民のスポーツ活動を応援します。

色々のスポーツ活動を企画してお気軽にご相談下さい。

体力テスト会

スポーツ活動や日常生活の中で、自己体力を把握をする体力テストの専門指導員の派遣を行います。

職場や町内会、学校等で体力テスト会を企画してお気軽にご相談下さい。

◆問い合わせ/体育協会 ☎28-1111